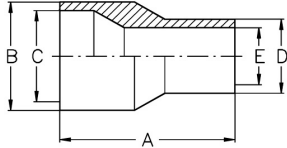
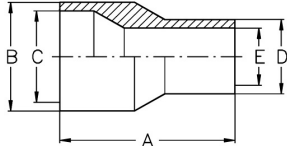


Aseptic fittings for Orbital welding DIN 11865							Art.No	EUR	Art.No	EUR
<b>Reducing piece concentric ASME, H3</b> 	DN	A	B	C	D	E			AISI316L-1.4435	
	3/8"-1/4"	41,28	9,53	7,75	6,35	4,57			483501	Enquiry
	1/2"-1/4"	47,63	12,7	9,4	6,35	4,57			483502	Enquiry
	1/2"-3/8"	47,63	12,7	9,4	9,53	7,75			483503	Enquiry
	3/4"-3/8"	50,8	19,05	15,75	9,53	7,75			483504	Enquiry
	3/4"-1/2"	53,98	19,05	15,75	12,7	9,4			483505	Enquiry
	1"-1/2"	63,5	25,4	22,1	12,7	9,4			483506	Enquiry
	1"-3/4"	53,98	25,4	22,1	19,05	15,75			483507	Enquiry
	1,5"-3/4"	76,2	38,1	34,8	19,05	15,75			483508	Enquiry
	1,5"-1"	63,5	38,1	34,8	25,4	22,1			483516	Enquiry
	2"-1"	85,73	50,8	47,5	25,4	22,1			483518	Enquiry
	2"-1,5"	63,5	50,8	47,5	38,1	34,8			483519	Enquiry
	2,5"-1"	63,5	63,5	60,2	25,4	22,1			483509	Enquiry
	2,5"-1,5"	85,73	63,5	60,2	38,1	34,8			483520	Enquiry
	2,5"-2"	63,5	63,5	60,2	50,8	47,5			483521	Enquiry
	3"-1,5"	107,95	76,2	72,9	38,1	34,8			483522	Enquiry
	3"-2"	85,73	76,2	72,9	50,8	47,5			483523	Enquiry
	3"-2,5"	66,68	76,2	72,9	63,5	60,2			483524	Enquiry
	4"-2"	130,18	101,6	97,38	50,8	47,5			483510	Enquiry
	4"-2,5"	107,95	101,6	97,38	63,5	60,2			483525	Enquiry
4"-3"	98,43	101,6	97,38	76,2	72,9			483526	Enquiry	
6"-4"	142,88	152,4	146,86	101,6	97,38			483511	Enquiry	

<b>Reducing piece concentric ISO, H3</b> 	DN	A	B	C	D	E			AISI316L-1.4435	
	13,5-10,2	38	13,5	10,3	10,2	7			474127	Enquiry
	17,2-10,2	60	17,2	14	10,2	7			474128	Enquiry
	17,2-13,5	60	17,2	14	13,5	10,3			474129	Enquiry
	21,3-13,5	60	21,3	18,1	13,5	10,3			474131	Enquiry
	21,3-17,2	60	21,3	18,1	17,2	14			474159	Enquiry
	26,9-13,5*	60	26,9	23,7	13,5	10,3			474132	Enquiry
	26,9-17,2	60	26,9	23,7	17,2	14			474160	Enquiry
	26,9-21,3	60	26,9	23,7	21,3	18,1			474161	Enquiry
	33,7-13,5*	70	33,7	29,7	13,5	10,3			474133	Enquiry
	33,7-17,2*	70	33,7	29,7	17,2	14			474162	Enquiry
	33,7-21,3	70	33,7	29,7	21,3	18,1			474163	Enquiry
	33,7-26,9	70	33,7	29,7	26,9	23,7			474164	Enquiry
	42,4-21,3*	80	42,4	38,4	21,3	18,1			474165	Enquiry
	42,4-26,9	80	42,4	38,4	26,9	23,7			474166	Enquiry
	42,4-33,7	80	42,4	38,4	33,7	29,7			474167	Enquiry
	48,3-21,3*	90	48,3	44,3	21,3	18,1			474168	Enquiry
	48,3-26,9	90	48,3	44,3	26,9	23,7			474169	Enquiry
	48,3-33,7	90	48,3	44,3	33,7	29,7			474170	Enquiry
	48,3-42,4	90	48,3	44,3	42,4	38,4			474171	Enquiry
60,3-21,3*	100	60,3	56,3	21,3	18,1			474134	Enquiry	
60,3-26,9*	100	60,3	56,3	26,9	23,7			474135	Enquiry	

\* Similar DIN 11865

**LINNE MANN**  
 Rohrverbindungen • Edelmetallarmaturen  
 Pipe connections • Stainless steel fittings

LINNE MANN GmbH • Heerweg 14-16  
 72070 Tübingen / Germany

Fon: +49 (0) 7071 97555-0  
 Fax: +49 (0) 7071 97555-10

E-Mail: info@linne mann-online.com  
 Internet: www.linne mann-online.com

## Aseptic fittings for Orbital welding DIN 11865

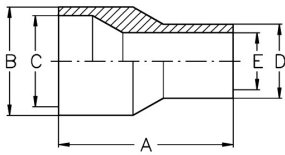
Art.No

EUR

Art.No

EUR

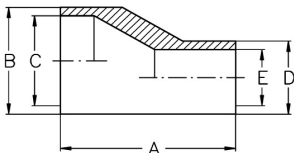
### Reducing piece concentric ISO, H3



DN	A	B	C	D	E	Art.No	EUR	AISI316L-1.4435	EUR
60,3-33,7	100	60,3	56,3	33,7	29,7			474172	Enquiry
60,3-42,4	100	60,3	56,3	42,4	38,4			474173	Enquiry
60,3-48,3	100	60,3	56,3	48,3	44,3			474174	Enquiry
76,1-33,7*	110	76,1	72,1	33,7	29,7			474175	Enquiry
76,1-42,4*	110	76,1	72,1	42,4	38,4			474176	Enquiry
76,1-48,3	110	76,1	72,1	48,3	44,3			474177	Enquiry
76,1-60,3	110	76,1	72,1	60,3	56,3			474178	Enquiry
88,9-48,3*	110	88,9	84,3	48,3	44,3			474181	Enquiry
88,9-60,3	110	88,9	84,3	60,3	56,3			474182	Enquiry
88,9-76,1	110	88,9	84,3	76,1	72,1			474183	Enquiry
114,3-60,3*	135	114,3	109,7	60,3	56,3			474184	Enquiry
114,3-76,1	135	114,3	109,7	76,1	72,1			474185	Enquiry
114,3-88,9	135	114,3	109,7	88,9	84,3			474186	Enquiry
139,7-88,9	150	139,7	134,5	88,9	84,3			474188	Enquiry
139,7-114,3	150	139,7	134,5	114,3	109,7			474189	Enquiry
168,3-114,3	170	168,3	163,1	114,3	109,7			474191	Enquiry
168,3-139,7	170	168,3	163,1	139,7	134,5			474192	Enquiry
219,1-139,7	230	219,1	213,9	139,7	134,5			474194	Enquiry
219,1-168,3	230	219,1	213,9	168,3	163,1			474195	Enquiry

\* Similar DIN 11865

### Reducing piece eccentric DIN, H3



DN	A	B	C	D	E	Art.No	EUR	AISI316L-1.4435	EUR
8-6	38	10	8	8	6			474227	Enquiry
10-6	38	13	10	8	6			474228	Enquiry
10-8	38	13	10	10	8			474229	Enquiry
15-8	60	19	16	10	8			474231	Enquiry
15-10	60	19	16	13	10			474259	Enquiry
20-10	60	23	20	13	10			474260	Enquiry
20-15	60	23	20	19	16			474261	Enquiry
25-10*	70	29	26	13	10			474262	Enquiry
25-15	70	29	26	19	16			474263	Enquiry
25-20	70	29	26	23	20			474264	Enquiry
32-15*	80	35	32	19	16			474265	Enquiry
32-20	80	35	32	23	20			474266	Enquiry
32-25	80	35	32	29	26			474267	Enquiry
40-15*	90	41	38	19	16			474268	Enquiry
40-20	90	41	38	23	20			474269	Enquiry
40-25	90	41	38	29	26			474270	Enquiry
40-32	90	41	38	35	32			474271	Enquiry
50-15*	90	53	50	19	16			474234	Enquiry
50-20*	90	53	50	23	20			474235	Enquiry
50-25	90	53	50	29	26			474272	Enquiry
50-32	90	53	50	35	32			474273	Enquiry
50-40	90	53	50	41	38			474274	Enquiry
65-25*	110	70	66	29	26			474275	Enquiry

\* Similar DIN 11865

**LINNE MANN**  
Rohrverbindungen • Edelstahlarmaturen  
Pipe connections • Stainless steel fittings

LINNE MANN GmbH • Heerweg 14-16  
72070 Tübingen / Germany

Fon: +49 (0) 7071 97555-0  
Fax: +49 (0) 7071 97555-10

E-Mail: info@linne mann-online.com  
Internet: www.linne mann-online.com